



# Händetrocknerhahn All-in-One, Wand



An der Wand montiert

Ref. M095AC/AB

Händetrocknerhahn

## ALLGEMEINE BESCHREIBUNG

- Automatischer Händetrocknerhahn in rohrförmiger Ausführung, mit optimiertem Design speziell für All-in-One-Konfigurationen auf Basis eines Händetrockners.
- Er kann zusammen mit dem Wasserhahn GA003AC/GA003AB und/oder dem Seifenspenderhahn DJ003AC/DJ004AB oder auch eigenständig betrieben werden.
- Für die Wandmontage konzipiert, erleichtert und beschleunigt er das Händetrocknen für den Benutzer. Das Abwasser fließt direkt in das Waschbecken und nicht auf den Boden, wodurch das Badezimmer hygienischer und sauberer bleibt und mögliche Ausrutschgefahren vermieden werden.

## TECHNISCHE DATEN

|                             |                       |
|-----------------------------|-----------------------|
| Spannung                    | 220 – 240 V           |
| Frequenz                    | 50/60 Hz              |
| Gesantleistung              | 420 – 1.500 W         |
| Stromverbrauch              | 3,2 – 6,4 A           |
| Motorleistung               | 420 – 1.100 W         |
| Heizleistung                | 400 W (switch ON/OFF) |
| Trocknungszeit              | 10 – 15 s             |
| Rpm                         | 19.000 – 30.000 rpm   |
| Luftgeschwindigkeit         | 190 – 400 km/h        |
| Schutzart (IP-Schutzklasse) | IPX3                  |

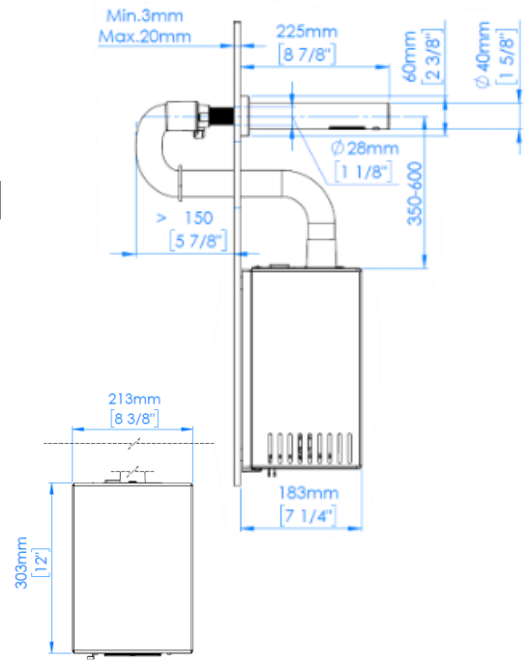


M095AC  
Verchromtes Messing



M095AB  
Messing  
Glänzende Oberfläche

## ABMESSUNGEN



## KOMPONENTEN UND MATERIALEN

- **Automatischer Händetrockner:** Händetrocknerhahn mit integriertem Motor und Aktivierungssensor.
  - Hocheffizienter Motor für ultraschnelles Händetrocknen, Leistungseinstellbar.
  - Ideal für stark frequentierte Bereiche.
  - Serienmäßig mit HEPA-Filter ausgestattet, der die Luftqualität deutlich verbessert.
  - Integrierter Ionisator (Ion Hygienic®-Technologie), der die Luft durch die Emission von Anionen reinigt und aufbereitet.
- Der Händetrockner verfügt serienmäßig über ein integriertes Plug-in-System.

## BEDIENUNG

- Automatischer Betrieb über einen Infrarotsensor mit einstellbarer Erfassungsbereichweite.

PVD-BESCHICHTUNG VERFÜGBAR (bitte anfragen)



Mediclinics S.A behält sich das Recht vor, ohne vorherige Ankündigung Änderungen und/oder Modifikationen an den Produkten und deren Spezifikationen vorzunehmen.



[www.mediclinics.com](http://www.mediclinics.com)

ÜBERARBEITUNG:  
04-26

# Händetrocknerhahn

## All-in-One, Wand

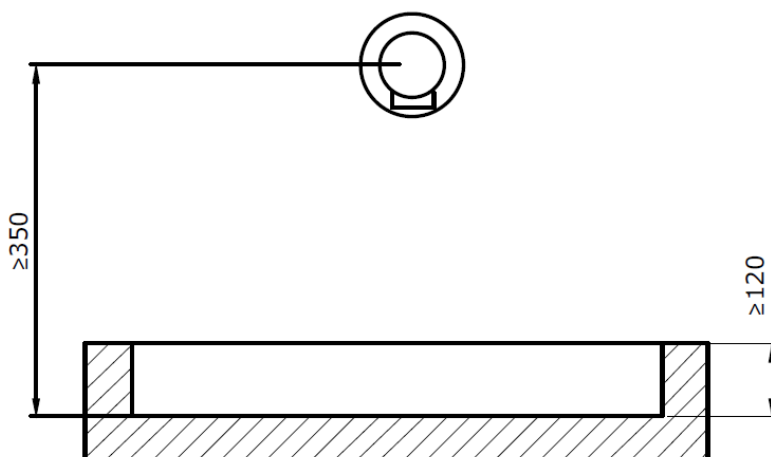


### LEISTUNGSTEXT

Einzelgerät Händetrocknerhahn, aus Messing gefertigt, erhältlich in poliert verchromter, schwarzer oder verschiedenen PVD-Oberflächen. Der automatische Händetrocknerhahn ist mit einem Infrarotsensor an der Unterseite ausgestattet. Das Gerät wiegt 5,10 kg. Das Gehäuse besteht aus Edelstahl AISI 304 mit Satinoberfläche und einer Materialstärke von 1,5 mm. Motor mit Bürsten der Klasse F, einstellbarer Drehzahlbereich zwischen 19.000–30.000 U/min und einer Motorleistung von 420–1.100 W. Heizelement mit Ein-/Ausschalter und einer Leistung von 400 W. Betrieb bei 50/60 Hz und 220–240 V, Gesamtleistung 420–1.500 W, Stromaufnahme 3,2–6,4 A. Trocknet die Hände in 10–15 Sekunden bei einer Luftgeschwindigkeit von 190–400 km/h. Optional mit HEPA-Filter und Ionisator erhältlich. Optionales Plug-in-System verfügbar. Entspricht den geltenden Vorschriften für Händetrockner (EN 60335-1, EN 60335-2-23, EN 61000-3-2, EN 61000-3-3).

### PRODUKTMONTAGE / EMPFOHLENE INSTALLATIONSHÖHEN

Es muss ein Waschbecken verwendet werden, das die Installation der All-in-One-Einheit, wie in der folgenden Abbildung gezeigt, ermöglicht:



Das Waschbecken muss eine Tiefe von mindestens 120 mm aufweisen, mit senkrechten Wänden und Kanten, die nicht zu stark abgerundet sind, um Spritzwasser zu vermeiden.

### ZERTIFIZIERUNGEN



Mediclinics S.A behält sich das Recht vor, ohne vorherige Ankündigung Änderungen und/oder Modifikationen an den Produkten und deren Spezifikationen vorzunehmen.



[www.mediclinics.com](http://www.mediclinics.com)



ÜBERARBEITUNG:  
04-26